



# Herzlich willkommen zum hawo Unternehmertag 2023

hawo Unternehmertag 25.3.2023

# Unternehmertag 2023

## „glatte Wände“

Dilip Silva

Ahmet Eyüpoglu

Michael Knapheide

# Glatte Wände

Voll im Trend

## Glattvliese



hawo GlasVlies Stabil plus



hawo GlasVlies Stabil-plus  
AQ



hawo GlasVlies pigmentiert



hawo GlasVlies aqua-quick



hawo RapidVlies



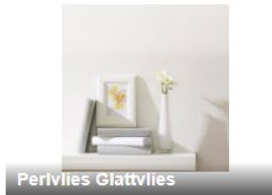
hawo SpachtelVlies



hawo GlasVlies /  
AnstrichVlies



Perlvlies



Perlvlies Glattvlies



hawo PremiumVlies



hawo MultiVlies



hawo JumboVlies



hawo ObjektVlies



hawo RenoVlies



hawo Fein StrukturVlies



hawo MagnetVlies

# Glatte Wände

hawo Spritzspachtel grob + Spachtelvlies

- Airlessgerät



hawo Kalkspachtel Innen

- Spachtelrolle



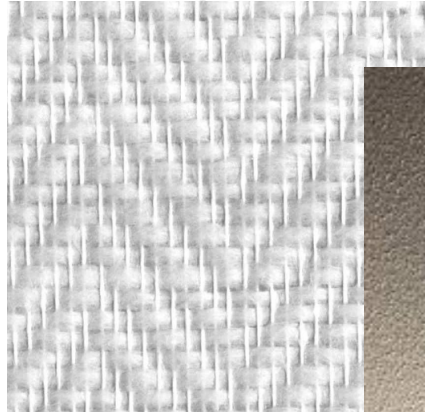
# Untergrundprüfung

- Tragfähigkeit
  
- Rauigkeit
- Ebenheit
- Risse
  
- Was für ein Finish?
- Lichtverhältnisse

# Untergrundprüfung

## Rauigkeit

- Glasgewebe
  - Flocksysteme
  - Latexplastik
  - Buntsteinputze
- 
- Strukturputze
    - einlagig bis 2,5 mm



# Untergrundprüfung

Lichtverhältnisse

BFS-Merkblatt Nr. 12

**Verspachtelung  
mit höheren  
Qualitätsstufen**

In Räumen mit indirekter Beleuchtung oder Streiflicht, insbesondere bei der Tapezierung unifarbiger glatt-glänzender Wandbekleidungen sowie bei glänzenden oder nicht strukturierten Beschichtungen, ist eine Standardverspachtelung (Q2) nicht ausreichend. Eine ausreichende Oberflächenqualität wird gegebenenfalls mit Q3 oder Q4 erreicht.

**Beleuchtungs-  
verhältnisse**

Grundsätzlich müssen die Beleuchtungsverhältnisse, wie sie bei der späteren Nutzung vorgesehen sind, bekannt sein. Zweckmäßigerweise sollen sie bereits zum Zeitpunkt der Verspachtelung in Gebrauch sein.

# Untergrundprüfung

Erhöhte Anforderungen /  
Lichtverhältnisse

Vorgesehene Endbeschichtung: ... ..  
**Lichtquelle - Beleuchtung: ...**  
Oberflächengüte: ... (Q2-Q4)  
Sprenkelbeschichtung: ( )  
Bauteil: ... ..

## hawo Spritz & HandSpachtel grob / Vollflächenspachtelung / bis 5 mm

    [Informationen anfordern](#)

Text Bilder Dokumente Links

## hawo Spritz & HandSpachtel grob / Vollflächenspachtelung / bis 5 mm

Vollflächige Spachtelung, mit einer sehr gut füllenden pastöser Spachtelmasse, auf haft- und tragfähigem Untergrund. Mit der Edelstahl- Glättkelle aufziehen und plan glätten, nach der Trocknung je nach Erfodernis schleifen inkl. Schleifstaub absaugen.

### hawo Spritz & HandSpachtel grob

Kunststoffdispersion Spachtelmasse für Oberflächen der Qualitätsstufe bis Q4 oder als Sprenkeleffekt.

- Hand-, Roll- oder maschinell verarbeitbar
- sehr gut schleifbar
- geruchsarm
- diffusionsfähig
- Oberflächengüte Q2 - Q4
- Brandverhaltensklasse A2-s1, d0 nach DIN EN 13501
- Schichtstärken bis max. 5 mm

Vorgesehene Endbeschichtung: ... ..  
Lichtquelle - Beleuchtung: ... ..  
Oberflächengüte: ... (Q2-Q4)  
Sprenkelbeschichtung: ( )  
Bauteil: ... ..



# Untergrundprüfung

## Erhöhte Anforderungen / Lichtverhältnisse

- Künstliches Streiflicht ist zur Beurteilung nicht zugelassen. Es stellt eine erhöhte Anforderung dar und ist gesondert zu vereinbaren.
- Geprüft werden sollte unter diffusen Tageslichtverhältnissen.

# Untergrundprüfung

Erhöhte Anforderungen / Lichtverhältnisse



# Untergrundprüfung

Risse

BFS Merkblatt Nr. 12

## Unterlagsstoffe

Werden Bauteile aus Gipsplatten und Gipsfaserplatten thermisch, hygrisch (durch Feuchte) oder mechanisch beansprucht, so können Risse entlang der Plattenfugen entstehen. Daher lassen sich unter üblichen Baustellen- und Nutzungsbedingungen einzelne Haarrisse nicht vermeiden. Zu beschichtende Flächen, die bereits Haarrisse aufweisen, sind mit einem Vlies (siehe DIN 18363 Nr. 3.2.1.2) oder einem anderen geeigneten Wandbeleg ganzflächig zu überarbeiten. Diese Maßnahme muss vereinbart werden und trägt außerdem zur Erhöhung der Qualität der resultierenden Oberflächen bei.

# Untergrundprüfung

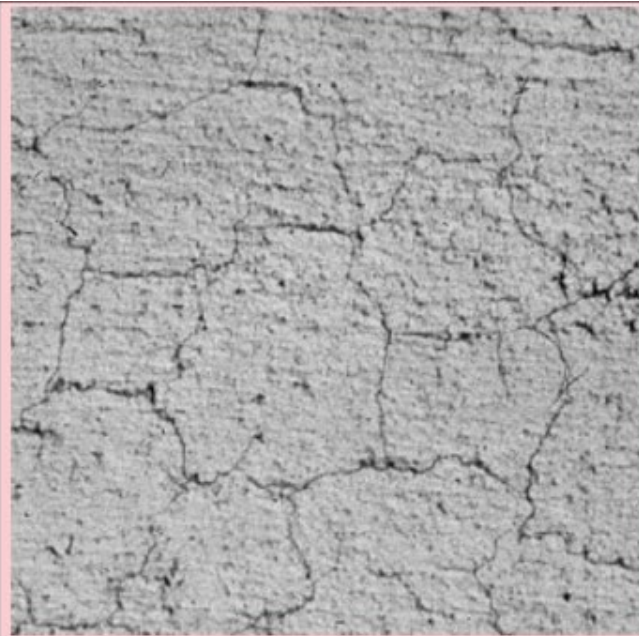
Risssanierung mit Spachtelvlies

BfS Merkblatt Nr. 19

## **A.1 Putzoberflächenrisse**

Sie können als haarfeine, netzartige Risse auftreten. Je nach Ursache handelt es sich um Sinter- oder Schwundrisse in der Oberfläche der obersten Putzlage.

Bei trockenem Putz sind sie häufig zunächst nicht zu erkennen.



# Verarbeitung

Spritzspachtel grob /  
Spritz- und Handspachtel grob

- Gut schleif- und filzbar
- Sehr gute Haftfestigkeit
- Sprenkelauftrag möglich
  
- hohe Füllkraft - bis zu **5 mm** einlagig



# Verarbeitung

## Spachtelvlies

- Offenporig u. wasserdampfdurchlässig
- Wasser- und wetterfest, chemikalien- und verrottungsbeständig
- Normal entflammbar und entspricht der Brandklasse E nach DIN EN 13501-1
- Innen und außen einsetzbar
  
- Gewicht: ca. 45 g/m<sup>2</sup>



# Verarbeitung

## Airless-Spritzen

- Spritzspachtel grob (Sackware)
- Spritzspachtel- und Handspachtel grob (Eimerware) **aufrühren**



# Verarbeitung

## Airless-Gerät

- Graco Mark 7 / Graco Mark 10
- Düsengröße: **0,035 – 0,043** Inch
- Spritzdruck **150 – 180 bar**
  
- Sämtliche **Filter entfernen**





# Verarbeitung

## Spritzspachtel grob - Airless-Spritzen / Spachtelvlies

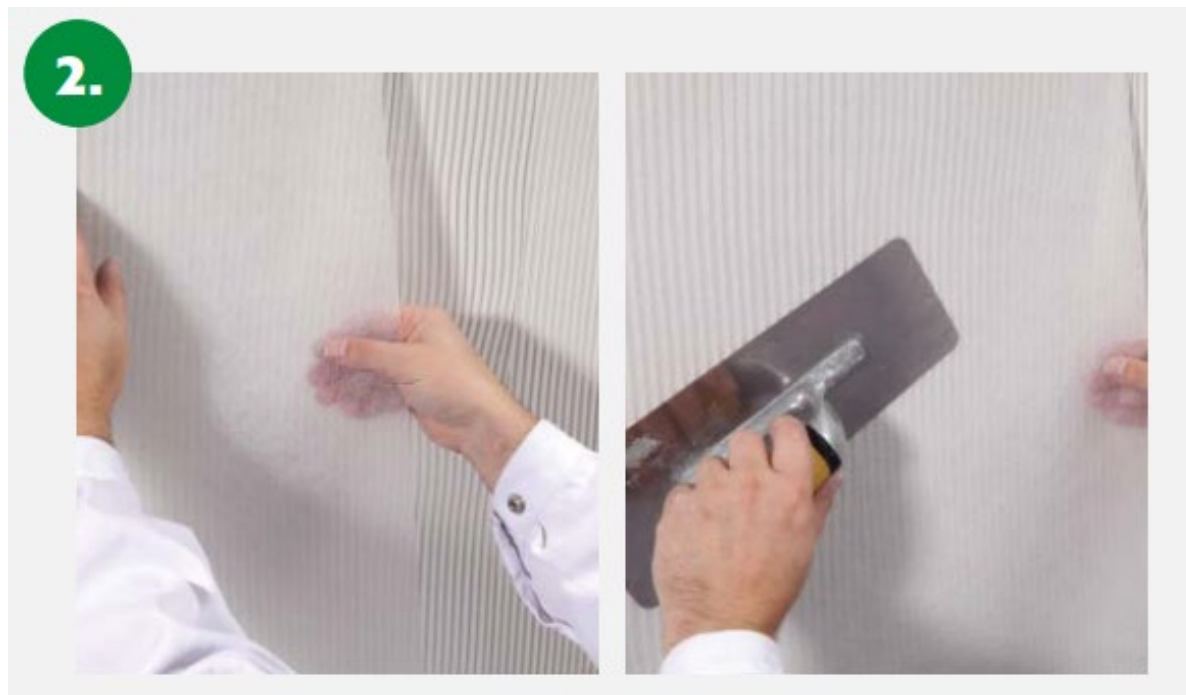


Die zu armierende Fläche gemäß VOB, Teil C, DIN 18363 bzw. BFS-Merkblättern vorbereiten.

Zur Erzielung glatter Flächen, Spritzspachtel auf den Untergrund aufspritzen oder mit der Kelle auftragen und mittels **Zahnkelle (4x6x4)** gleichmäßig durchkämmen

# Verarbeitung

## Airless-Spritzen / Spritzspachtel grob / Spachtelvlies



hawo Spachtelvlies mit der Hand in die nasse, durchkämmt Spachtelmasse einlegen, mit einer venezianischen Kelle die Zahnkellenstruktur unterhalb des Vlieses bis ca. 5 cm an den Nahtbereich **verpressen**.

# Verarbeitung

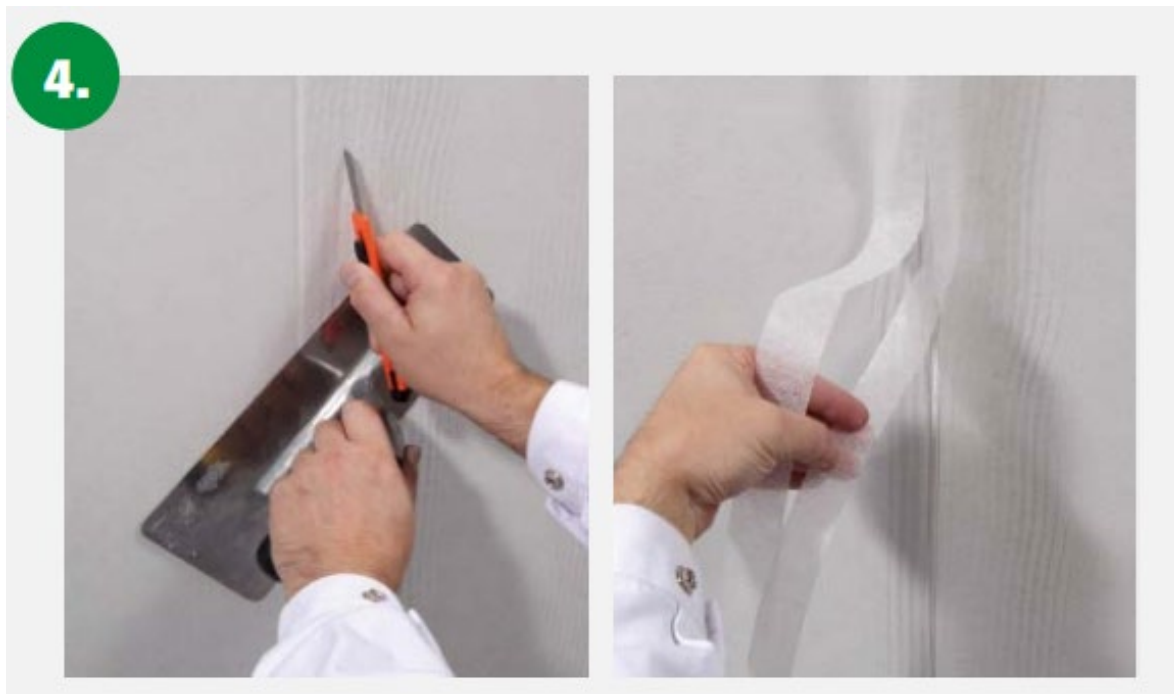
## Airless-Spritzen / Spritzspachtel grob / Spachtelvlies



Folgebahn im Nahtbereich mit ca. 5 cm Überlappung anlegen, mittig leicht andrücken und bis ca. 5 cm an den Nahtbereich verpressen.

# Verarbeitung

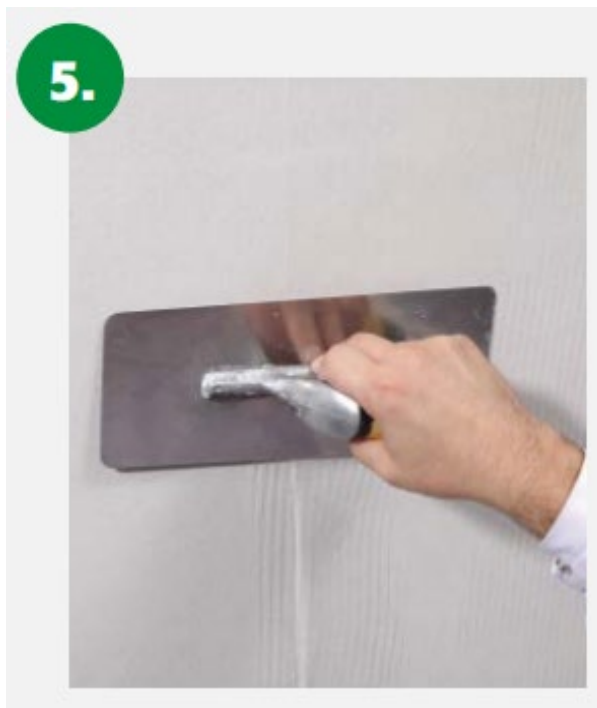
## Airless-Spritzen / Spritzspachtel grob / Spachtelvlies



Mit Hilfe eines kleinen Cuttermessers einen **Doppelnachtschnitt** ausführen und die überflüssigen Glasvliesstreifen entfernen.

# Verarbeitung

## Airless-Spritzen / Spritzspachtel grob / Spachtelvlies

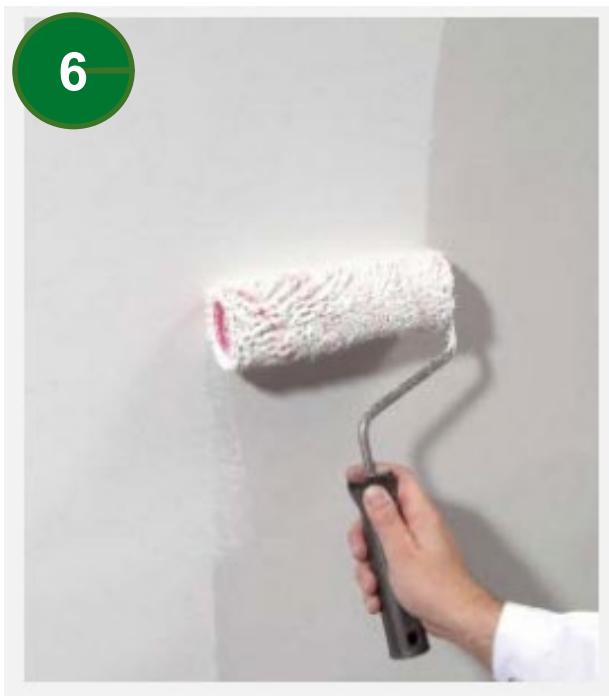


Jetzt den Nahtbereich leicht andrücken und anschließend die Zahnung verquetschen bis die Spachtelmasse leicht durch das Glasvlies **„schwitzt“!**

Nach der vollständigen Durchtrocknung sollte die Fläche mit EG-Grund grundiert werden.

# Verarbeitung

Airless-Spritzen / Spritzspachtel grob / Spachtelvlies



Nach der vollständigen  
Durchtrocknung sollte die Fläche mit  
einer Grundierung z.B. **hawo EG-  
Grund** grundiert werden.

# Verarbeitung

## Kalkspachtel Innen- mineralischer Aufbau



- Anwendbar auf mineralischen Untergründen (z. B. Beton, Mauerwerk, Porenbeton, Kalk- Kalkzementputz, **Calciumsilikat- oder Mineralschaumplatten** etc.)
- Vorteilhafte Eigenschaften für baubiologische und ökologische Wohnungsbauten

# Verarbeitung

## Kalkspachtel Innen- mineralischer\_Aufbau

- Antibakteriell
- Allergiker geeignet
- Airless spritzbar, Roll- oder Handauftrag
- Auftragsstärke bis **4 mm** (einlagig)





# Verarbeitung

## Rollauftrag

- Kalkspachtel (Eimerware) **aufführen!**
- Spachtelmasse bei Bedarf etwas Wasser zugeben



# Werkzeuge

## Flächenspachtel Set im Koffer Produktinfo



Profi-Set bestehend aus:  
je 1 Z-Flächenspachtel 25, 35, 45 und 60 cm  
je 1 Stielspachtel 10 und 15 cm  
und 1 Verlängerungsstange 1 m  
alles im Kunststoff-Koffer

**erhältlich in folgenden Größen: Profi-Set**

# Werkzeuge

## Eimerkelle 160 mm abgerundet Produktinfo



Werkzeug mit gebogener Klinge aus rostfreiem Stahl.

- die Rundung der Klinge ermöglicht ein nahezu 100%iges Auskratzen von Eimern
- SOFT-Griff für sicheren Halt

**erhältlich in folgenden Größen:** Stück

# Werkzeuge

## Akku Streiflichtlampe Produktinfo



Starke Akku LED Lampe um Unebenheiten und Makel an Decken und Wänden gut sichtbar zu machen.

Die Lampe lässt sich mit dem Teleskopstab an Wände oder Decken lehnen oder klemmen.

Weder blendet das Licht, noch erhitzt sich die Lampe.

Die Lampe ist auch während des Ladevorgangs einsetzbar.

Lieferumfang: Akku Lampe, Ladegerät

 [Technisches Merkblatt](#)

# Werkzeuge

## hawo Langhalsschleifer Licht



### Technische Daten:

- Leistung: 600 Watt
  - Umdrehungen/min.: 600 - 1800
    - **Durchmesser:** 225 mm
    - **Gewicht:** 4,5 kg
      - Aufnahme Klett

# Werkzeuge

## hawo Langhalsschleifer Licht



**Vielen Dank für Ihre  
Aufmerksamkeit**