

WhiteCoat Energiesparplatten

Premium-WDVS-Dämmplatten mit integriertem Sonnenschutz

Jeder kennt das mögliche Problem mit den „grauen“ Dämmplatten:

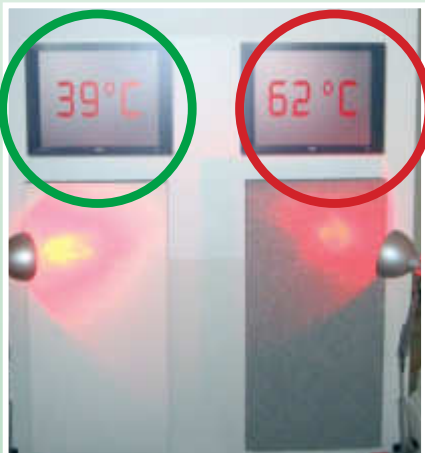
Durch Sonneneinstrahlung während der Montage kann es bei der Verwendung von mineralischen Klebemörteln durch hohe thermische Einflüsse zu Längenveränderungen oder Schüsseln der Dämmplatten kommen und dadurch eine nachträgliche Ablösung der Dämmplatten verursachen.

Die **WhiteCoat** Dämmplatten ermöglichen durch ihre thermische Unempfindlichkeit und extreme Formstabilität auch bei hohen Temperaturen eine optimale Verarbeitungssicherheit.

Die weiße Deckschicht macht die hohe Qualität für jeden – auch für den Bauherrn – sichtbar und fühlbar.

Das bedeutet:

- Keine übermäßige thermische Längenveränderung, kein Schüsseln und kein Schrumpfen
- Unempfindlich bei Sonneneinstrahlung durch weiße Deckschicht
- Keine Verschattung des Gerüsts erforderlich
- Hohe Festigkeit durch hohe Rohdichte der Deckschicht
- Armierungsmasse bindet optimal auf der Oberfläche ab
- Frei von FCKW, HFCKW und HBCD
- Mit unbedenklichem FR-Flammschutz ausgerüstet
- Bester Wärmeschutz (WLG 032) bei geringeren Dämmstoffdicken



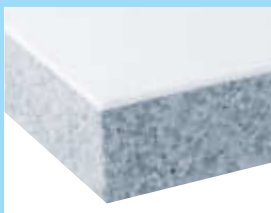
Aufheizvergleich weißer und grauer Oberflächen, bei gleicher Sonnenbestrahlung.



Maximale Sicherheit durch weiße Oberfläche

WhiteCoat Dämmplatten sind lieferbar in folgenden Qualitäten:

■ Stumpfe Kante:



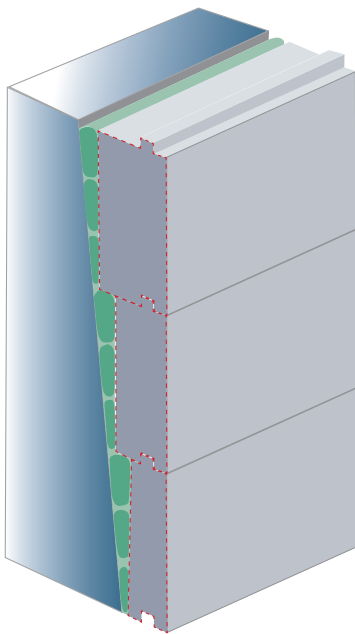
■ EasyPlan-Kante:



**Verfügbare Dicken:
8 cm bis 30 cm**

Schnelle, planebene Verlegung mit **EasyPlan**-Kantenausbildung

Planeben - auch bei
verschiedenen Plattendicken



- Kante lange Seite: **Nut und Feder**
- Kante kurze Seite: **Stumpf**
- Schnelle, planebene Verlegung auf Grund der Nut und Feder an der langen Seite
- Das Schleifen von überstehenden Kanten entfällt
- Verschieden dicke Dämmplatten können kombiniert verlegt werden, da der Nut und Feder-Abstand immer gleich zur Außenkante ist.
- Die stumpfen Kanten an den kurzen Seiten ersparen das seitliche Einschieben – bei der Verklebung mit KlebeSchaum wird dadurch die Zerstörung der Schaumstruktur verhindert

