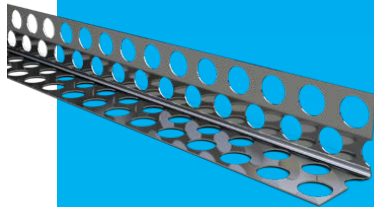


# Edelstahlprofile für alle Putz- & Mörtelarten im Innen- & Außenbereich

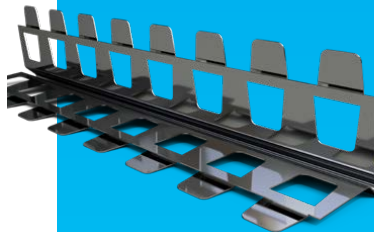


## 1 Kantenprofil Edelstahl 3 mm / Eckwinkel 2274

Kantenprofil aus gelochtem Edelstahl, rostfrei. Für Putze ab 3 mm, geeignet für Feucht- und Nassräume, Küchen, WCs, Schwimmbäder, Sanierputze, Sockel usw. und als Kantenschutz für mechanisch stark beanspruchte Bereiche. Auch unter keramischen Belägen.

Artikel-Nr.: 617692 / Länge: 2,50 m

Planebene Flächen & Abgrenzung

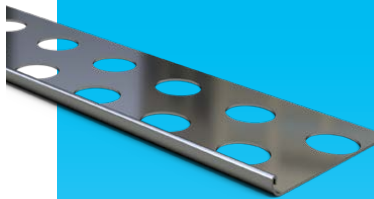


## 2 Kantenprofil Edelstahl 10 mm / Putzprofil 4005S

Kantenprofil aus gelochtem Edelstahl, rostfrei. Für Putze ab 10 mm, geeignet für Feucht- und Nassräume, Küchen, WCs, Schwimmbäder, Sanierputze, Sockel usw. und als Kantenschutz für mechanisch stark beanspruchte Bereiche. Auch unter keramischen Belägen.

Artikel-Nr.: 617697 / Länge: 2,50 m

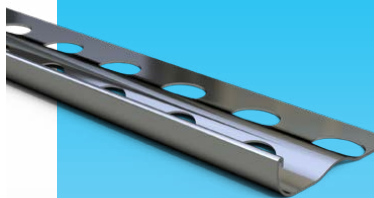
Stabilität durch seitliche Sicken



## 3 Abschlussprofil Edelstahl 3 mm / Putzprofil 4213S

Putzabschlussprofil aus Edelstahl für exakte Kanten, planebene Flächen und zur Abgrenzung zu anderen Baustoffen/Bauteilen.

Artikel-Nr.: 617699 / Länge: 2,50 m

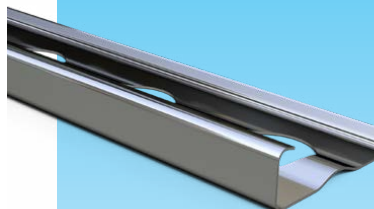


## 4 Abschlussprofil Edelstahl 6 mm / Putzprofil 4200S

Putzabschlussprofil aus Edelstahl für exakte Kanten, planebene Flächen und zur Abgrenzung zu anderen Baustoffen/Bauteilen.

Artikel-Nr.: 617698 / Länge: 2,50 m

Putzlehre & Kantenschutz

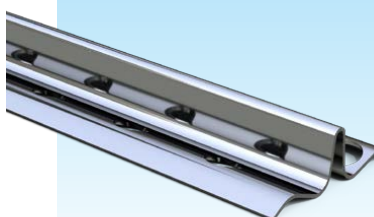


## 5 Abschlussprofil Edelstahl 10 mm / Putzprofil 4201S

Putzabschlussprofil aus Edelstahl für exakte Kanten, planebene Flächen und zur Abgrenzung zu anderen Baustoffen/Bauteilen.

Artikel-Nr.: 617694 / Länge: 2,50 m

Exakte Kanten



## 6 Abschlussprofil Edelstahl 13 mm / Putzprofil 4205SN

Putzabschlussprofil aus Edelstahl für exakte Kanten, planebene Flächen und zur Abgrenzung zu anderen Baustoffen/Bauteilen.

Artikel-Nr.: 617693 / Länge: 2,50 m

Alle Profile sicher & korrosionsfrei

## 7 Schnellputzprofil Edelstahl 6 mm / Putzprofil 4100S

Schnellputzprofil (Unterputzschiene/ Putzlehre) aus gelochtem Edelstahl. Zusätzliche Stabilität erhält das Profil durch seitliche Sicken. Durch Ihre unterschiedlichen Formen können sie für unterschiedliche Putzstärken eingesetzt werden. Zur Herstellung von planebenen Flächen, auch unter keramischen Belägen.

Artikel-Nr.: 617696 / Länge: 2,50 m

Hinweis: Edelstahlprofile müssen nicht wie verzinkte Profile vor Folgearbeiten zurückgebaut werden.