

# ID CS-Klimaplatten VG **vorgrundiert**

Schimmelpilze – wirksam vorbeugen – nachhaltig sanieren



## Schimmelpilze – Viele Ursachen, gefährliche Wirkung

Schimmelpilze und -sporen kommen in Millionen von Häusern vor. Sie stellen bereits heute die am häufigsten vorkommende Raumluftbelastung dar.

- Die Folgen sind neben der optischen Beeinträchtigung, oft **erhebliche Gesundheitsgefährdungen** für die Bewohner
- Außer einem gewissen Temperaturbereich und einem ausreichenden Nährstoffangebot, benötigen die Schimmelpilze für ihr Wachstum vor allem **Feuchtigkeit**
- Ursachen können Fassadenschäden, fehlende oder defekte Abdichtungen im Erdbereich oder Wasserrohrbruch sein
- Meist stammt die **Feuchtigkeit** an der Wandoberfläche von Innenwänden jedoch **aus der Raumluft** – eine relative Luftfeuchtigkeit von ca. 80% an der Oberfläche genügt bereits für ein Schimmelpilzwachstum
- Besonders gut gedeiht Schimmel jedoch dort, wo **flüssiges Tauwasser durch Kondensation** entsteht und **Oberflächen durchfeuchtet**

## Dauerhaft sanieren – aber wie?

Schimmelpilze sind äußerst zäh und hartnäckig. Einfaches Abwaschen und Überstreichen wird zwar immer noch allzu oft praktiziert, der Erfolg ist aber nur von kurzer Dauer. Gleiches gilt für aufgeklebte Schaumstofftapeten oder das vielfältige Angebot an "Chemischen Keulen".

Statt nur die Symptome zu bekämpfen, muss die Ursache abgestellt werden.

## Die Lösung

### ID CS Klimaplatten-System



# Die perfekte Klimaplatte. Ideal zur Schimmel- und Feuchtesanierung.

## Schimmelpilze im Gebäude

Dunkle Flächen an Decken und Wänden sowie muffiger Geruch sind meist ein Zeichen für Schimmelpilzbefall.

- Nicht nur Schäden an Möbeln und der Bausubstanz werden hierdurch verursacht, sondern Schimmelpilze gefährden besonders auch die Gesundheit der Bewohner
- Der täglich produzierte Wasserdampf, z.B. durch Kochen oder Waschen, kann bei alten, schlecht gedämmten Häusern durch undichte Fenster oder Schlitze entweichen
- Bei modernisierten oder neuen Häusern verringert sich der Luftaustausch mit der Außenluft, z.B. dank neuer Fenster oder einem Wärmedämmsystem



Ohne zusätzliche Lüftungsmaßnahmen kondensiert der Dampf häufig an der Außenwand, wenn die Temperatur im Raum und an den Außenwänden, z.B. in der Nacht, sinkt. Die kältere Raumluft kann hierdurch weniger Feuchtigkeit aufnehmen. Diese doch sehr häufigen Szenarien sind ideale Bedingungen für den Schimmelpilz.

Sehr zu beachten sind Krankheiten, welche die Sporen der Schimmelpilze beim Menschen verursachen können. Schleimhautreizungen, Atemwegserkrankungen, Allergien und Infektiöse Pilzkrankungen (Mykosen) treten häufig auf.

Als Ursache ist neben den bautechnischen Mängeln häufig auch ein falsches Nutzungsverhalten festzustellen.

### Erste Anzeichen für eine Feuchte- oder Schimmelpilzbelastung sind

- Ständig angelaufene Fensterscheiben
- Modriger Geruch
- Sich lösende Tapeten
- Feuchtflecken

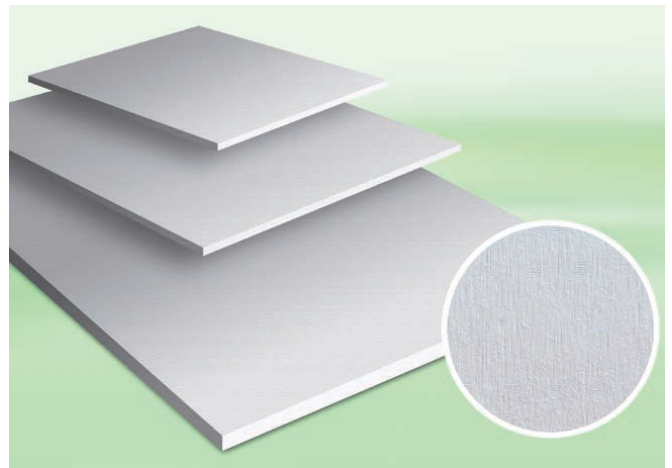
## Die Lösung bei Schimmel – hawo ID CS-Klimaplatten VG

gelten als ökologisches Bauprodukt zur modernen Innenraumsanierung. Calciumsilikat-Klimaplatten sind wärmedämmend und schließen die Feuchtigkeit nicht ein. Sie nehmen überflüssige Feuchtigkeit auf und geben diese anschließend wieder kontrolliert an die Raumluft ab.

Durch den hohen pH-Wert wird eine Schimmelbildung nachhaltig verhindert und dem Schimmel der Nährboden entzogen.

### Sicher, wertbeständig und Ökologisch

Die ID CS-Klimaplatten VG-Platten bieten geringsten Primärenergiebedarf, Feuerschutz im Haus, sind unverrottbarkeit sowie vermeiden Sondermüll (recyclebar).



## Kapillaraktives, diffusionsoffenes System

- Das im Jahreszyklus ausfallende Tauwasser kann durch das System zuverlässig zwischengespeichert und über die Materialstruktur kapillar an die Oberfläche zurückgeführt werden
- Zugleich sind die hawo ID Calciumsilikat-Klimaplatten VG so begrenzt, dass übermäßig aufgenommene Feuchtigkeit die Dämmwirkung nicht verschlechtert
- Durch ihre Aufnahme- und Speicherfähigkeit wird, ohne Veränderung in Form und Farbe, die Luftfeuchtigkeit in das System aufgenommen, verteilt und bei der Zimmerbelüftung wieder abgegeben
- Dem Schimmelpilz wird dadurch die Feuchtigkeit und damit seine Lebensgrundlage entzogen

## Eine saubere, langfristig wirksame Lösung

- Die hawo ID Calciumsilikat-Klimaplatten VG verhindern durch ihre idealen Eigenschaften nicht nur die Schimmelpilzbildung, sondern schaffen auch ein verbessertes Raumklima mit gleichzeitiger Heizkostenersparnis
- Ein breites Sortiment an hoch wasserdampfdurchlässigen Beschichtungsmaterialien, wie z. B. Innenfarben, Lasuren oder Putze, steht zur Verfügung

Dieses System ist ideal für die dauerhafte Vermeidung von Schimmelpilzbefall im Innenbereich und für eine bauphysikalisch einwandfreie Innendämmung stilvoller und denkmalgeschützter Gebäude.

## Eigenschaften ID-CS-Klimaplatten VG

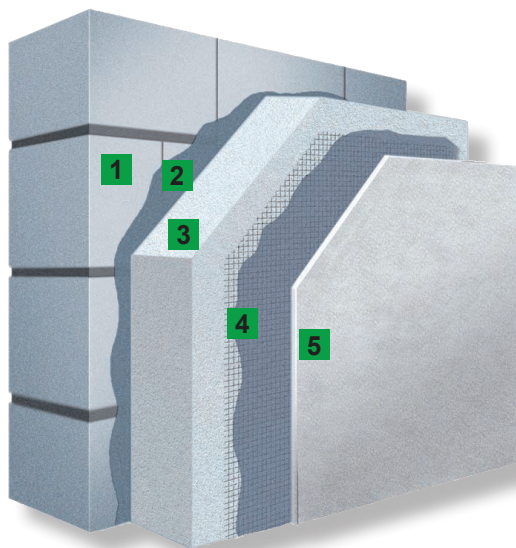
- Innendämmung ohne Dampfsperre
- Schimmelhemmend
- Feuchteregulierend
- Dampfdiffusionsoffen
- Kapillaraktiv
- Ökologisch einwandfrei
- Wohngesund
- Nicht brennbar A1



# Verarbeitung

## Aufbau

1. Mauerwerk
2. hawo ID Klebe- und Spachtelmasse
3. hawo ID CS-Klimaplatten VG
4. hawo Armierungsgewebe 4 x 4 (optional)
5. hawo ID Klebe- und Spachtelmasse oder andere diffusionsoffenen Oberflächenbeschichtungen



### Vorarbeiten

Restloses Entfernen alter Beläge wie z.B. Tapeten, Gipskartonplatten, Gipsputz, Farb- und Isolierschichten. Der Untergrund muss sauber und tragfähig sein. Bei Bedarf Schimmel-EX aufsprühen und Schimmel entfernen. Bei Schimmelbefall immer Schutzkleidung tragen.



### Zuschneiden

Die gewünschten Abmessungen anzeichnen und die Calciumsilikat Klimaplatte mit einer handelsüblichen Säge zurechtschneiden. Geeignete Staubschutzmassnahmen sind zu treffen.



### Kleben

ID Klebe- und Spachtelmasse anrühren und mit einem Zahnschachtel vollflächig auf die Wand auftragen. Bei ebenen Untergründen kann der Kleber direkt auf die zu verarbeitende Calciumsilikat Klimaplatte aufgetragen werden.



### Anbringen

Calciumsilikat Klimaplatte von unten beginnend anbringen, ausrichten und im Verbund verlegen. Bitte Kreuzfugen vermeiden. Überschüssigen Kleber abziehen. Für die Weiterverarbeitung technisches Merkblatt beachten!



### Spachtelung & Armierung (optional)

ID Klebe- und Spachtelmasse auf die Oberfläche aufziehen und Armierungsgewebe 4 x 4 einbetten. Anschließend die gesamte Fläche abspachteln und glätten. Nach der Trocknungszeit können Sie mit den diffusionsoffenen Systemkomponenten z.B. mit der Silikat Bio-Innenfarbe, beginnen.

Leichte Lasten bis 3 kg können direkt in der armierten Putzschicht, Lasten bis 15 kg mit geeigneten Dübeln im Mauerwerk verankert werden.

Für schwere Lasten stehen geeignete Montageelemente zur Verfügung.

## Calciumsilikat Klimaplatten VG in der Praxis

Verarbeitung von hawo ID Calciumsilikat-Klimaplatten VG ist nur in Kombination mit der systemkompatiblen hawo ID- Klebe- und Spachtelmasse und systemzugehörigen Deckbeschichtungen möglich.

Vor dem Aufbringen der Dämmplatten ist eine detaillierte Bauzustandsanalyse durchzuführen. Bei erhöhtem Feuchteintrag, z.B. bei fehlender oder defekter Außenabdichtung im erdberührten Bereich, muss zunächst die Wiederherstellung der Abdichtungsfunktion sichergestellt werden.

Durch seine bauphysikalischen Eigenschaften, diffusionsoffen und kapillaraktiv, kann das System ohne innenseitige Dampfsperre eingesetzt werden. Bei Einsatz an nicht erdberührten Außenwänden ist auf ausreichenden Schlagregenschutz der Fassade zu achten.

- Die Wand muss frei sein von Schimmelpilzen, leicht befallene Stellen mit Schimmelfentferner vorbehandeln und abgetötete Sporen abwischen
- Bei stärkerem Befall müssen die befallenen Stellen großzügig entfernt werden. Putz bei der Entfernung anfeuchten, um Sporenverteilung gering zu halten.
- Schutzkleidung tragen
- Je nach Dämmplattendicke, Wandaufbau, Wärme- und Feuchtetransport im Bauteil kann Tauwasserausfall auftreten – Daher im Grenzbereich zwischen Innendämmung und bestehender Wandkonstruktion im Zweifel feuchteempfindliche Materialien wie z.B. gipsgebundene Baustoffe oder alte Gipsputze entfernen; Verschimmelten Gipsputz oder mineralischen Putz immer abtragen



**Unkompliziert, sicher und leicht zu verarbeiten. Ausgezeichnet im Handling.**

# Attraktive, wohngesunde Raumgestaltung. Perfektes Klima aus der Wand.



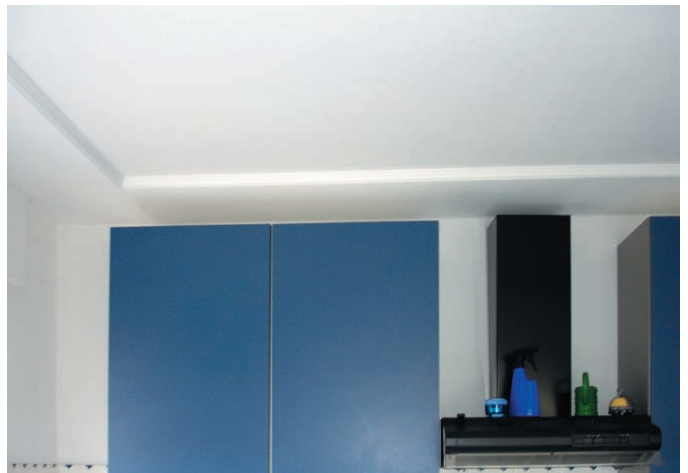
## Systemkomponenten

- hawo ID Klebe- und Spachtelmasse (Art.-Nr. 659450)
- hawo Calciumsilikat Klimaplatte VG  
Format: 120 x 60 cm, Dicke: 25, 30 oder 50 mm  
(Art.-Nr. 612010, 612012, 612014)
- hawo ID CS-Leibungsplatte  
600 mm x 300 mm x 15 mm (Art.-Nr. 612006)
- hawo ID CS-Dämmkeil  
600 mm x 300 mm x 25/5 mm (Art.-Nr. 612008)
- hawo Armierungsgewebe 4 x 4 (Art.-Nr. 618040)
- hawo Silikat Konzentrat (Art.-Nr. 670722)
- hawo Silikat Kleber (Art.-Nr. 611235)

## Vielfältige Oberflächen

- hawo ID Klebe- und Spachtelmasse (gefilit)
- hawo Kalkglätte (Art.-Nr. 630100)
- hawo Sumpfkalk Wohlfühlputz (Art.-Nr. 655830)
- hawo Sumpfkalk Feinputz (Art.-Nr. 655840)
- hawo Sumpfkalk CreativSpachtel (Art.-Nr. 655850)
- hawo Kalkspachtel Innen (Art.-Nr. 630120)
- hawo Silikatputze
- hawo Marmorputze
- hawo Lehm Streichputz (Art.-Nr. 632700)
- hawo Silikat Bio-Innenfarbe (Art.-Nr. 656012)
- hawo Sumpfkalk Innenfarbe (Art.-Nr. 655800)
- hawo OptiSol Sol-Silikatfarbe (Art.-Nr. 656000)
- hawo LehmFarbe (Art.-Nr. 655600)
- hawo Silikat Antiklasur (Art.-Nr. 656080)
- hawo Glasgewebe oder Glasvliese

## Sanierung erfolgreich!



## Zu beachten

- Dieses System ist mit Raufaser und Tapeten **nicht** tapezierbar
- Nur mineralische Oberbeschichtungen
- Auf diesem System sind **keine** Lackfarben, Latex- oder Dispersionsanstriche aufbringbar

hawo  
Lösungen für Profis

Hier geht's zum Film...

ID CS-Klimaplatte VG  
Schimmelpilze  
wirksam vorbeugen  
und nachhaltig sanieren

>> <https://h-tm.de/VIDCS>